

# ART'IMO®

textiles



**Linea**  
transparent/in-between

**Artimo textiles**

De Meeten 53  
4706 NK Roosendaal (NL)

Tel: +31 (0)165 543 940  
E-mail: [info@artimo.nl](mailto:info@artimo.nl)

Update: 27 februari 2026

# Linea

Met haar open linnenachtige structuur, gecreëerd door het onregelmatige grove garen, ademt deze stof een pure, natuurlijke charme. Hoewel Linea lijkt te zijn gemaakt van materialen uit de aarde zelf, biedt ze de bescherming van inherent brandvertragend polyester – een onverwachte harmonie tussen schoonheid en veiligheid.

## SPECIFICATIES

**Type:**

transparant/in-between

**Samenstelling:**

100% PES IFR

**Breedte:**

300 cm

**Toepassing:**

kamerhoog en banen

**Rapport:**

n.v.t.

**Verzwaringskoord:**

nee

**Gewicht:**

232 gram/m<sup>2</sup>

**Geluidsabsorptie:**

-

**Lichtechtheid:**

5 (schaal 1-8)

**Slijtweerstand:**

-

**Pilling:**

-

**Brandvertragende klasse:**

- EN13773, class 1
- DIN 4102, B1

**Krimp:**

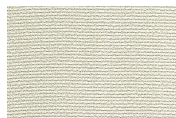
1%

**Wasadvies:**

## KLEUREN



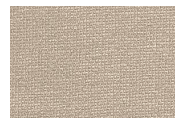
01



02



03



04



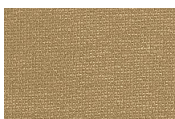
05



06



07



08



09



10