

# ARTIMO<sup>®</sup>

textiles



**Lugo**  
transparant/in-between

**Artimo textiles**

De Meeten 53  
4706 NK Roosendaal (NL)

Tel: +31 (0)165 543 940  
E-mail: [info@artimo.nl](mailto:info@artimo.nl)

Update: 8 juli 2025

# Lugo

In-between Lugo is een speels dessin over 300 cm hoogte. De stof begint effen, waaruit gekleurde bolletjes omhoog dansen. Ze worden kleiner en lichter, en vloeien over in een zachte uni. Het subtiele verloop geeft een levendig maar rustig effect. Lugo kan op elke gewenste hoogte ingekort worden, zonder het karakter te verliezen.

## SPECIFICATIES

**Type:**

transparant/in-between

**Samenstelling:**

100% PES TREVIRA CS

**Breedte:**

295 cm

**Toepassing:**

kamerhoog

**Rapport:**

n.v.t.

**Verzwaringskoord:**

nee

**Gewicht:**

90 gram/m<sup>2</sup>

**Geluidsabsorptie:**

-

**Lichtechtheid:**

5-7 (schaal 1-8)

**Slijtweerstand:**

-

**Pilling:**

-

**Brandvertragende klasse:**

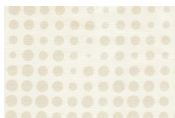
- EN13773, class 1
- DIN 4102, B1
- NF P 92 507, M1

**Krimp:**

1%

**Wasadvies:**

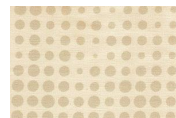
## KLEUREN



01



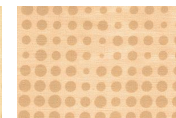
02



03



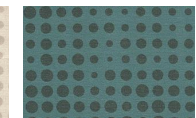
04



05



06



07